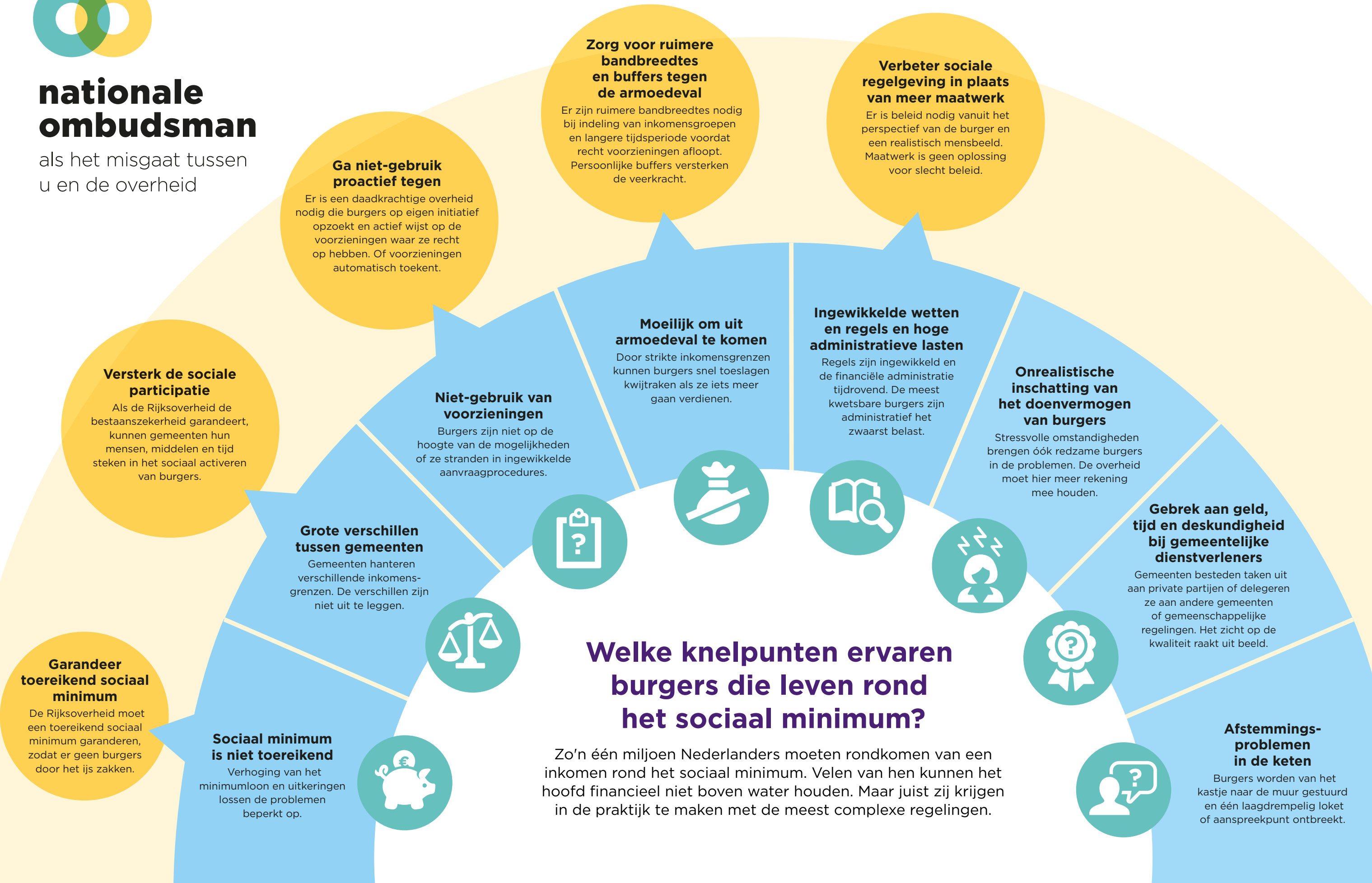


nationale ombudsman

als het misgaat tussen u en de overheid



Welke knelpunten ervaren burgers die leven rond het sociaal minimum?

Zo'n één miljoen Nederlanders moeten rondkomen van een inkomen rond het sociaal minimum. Velen van hen kunnen het hoofd financieel niet boven water houden. Maar juist zij krijgen in de praktijk te maken met de meest complexe regelingen.

Ga niet-gebruik proactief tegen

Er is een daadkrachtige overheid nodig die burgers op eigen initiatief opzoekt en actief wijst op de voorzieningen waar ze recht op hebben. Of voorzieningen automatisch toekent.

Zorg voor ruimere bandbreedtes en buffers tegen de armoedeval

Er zijn ruimere bandbreedtes nodig bij indeling van inkomensgroepen en langere tijdsperiode voordat recht voorzieningen afloopt. Persoonlijke buffers versterken de veerkracht.

Verbeter sociale regelgeving in plaats van meer maatwerk

Er is beleid nodig vanuit het perspectief van de burger en een realistisch mensbeeld. Maatwerk is geen oplossing voor slecht beleid.

Versterk de sociale participatie

Als de Rijksoverheid de bestaanszekerheid garandeert, kunnen gemeenten hun mensen, middelen en tijd steken in het sociaal activeren van burgers.

Niet-gebruik van voorzieningen

Burgers zijn niet op de hoogte van de mogelijkheden of ze stranden in ingewikkelde aanvraagprocedures.

Moeilijk om uit armoedeval te komen

Door strikte inkomensgrenzen kunnen burgers snel toeslagen kwijtraken als ze iets meer gaan verdienen.

Ingewikkelde wetten en regels en hoge administratieve lasten

Regels zijn ingewikkeld en de financiële administratie tijdrovend. De meest kwetsbare burgers zijn administratief het zwaarst belast.

Onrealistische inschatting van het doenvermogen van burgers

Stressvolle omstandigheden brengen óók redzame burgers in de problemen. De overheid moet hier meer rekening mee houden.

Grote verschillen tussen gemeenten

Gemeenten hanteren verschillende inkomensgrenzen. De verschillen zijn niet uit te leggen.

Gebrek aan geld, tijd en deskundigheid bij gemeentelijke dienstverleners

Gemeenten besteden taken uit aan private partijen of delegeren ze aan andere gemeenten of gemeenschappelijke regelingen. Het zicht op de kwaliteit raakt uit beeld.

Garandeer toereikend sociaal minimum

De Rijksoverheid moet een toereikend sociaal minimum garanderen, zodat er geen burgers door het ijs zakken.

Sociaal minimum is niet toereikend

Verhoging van het minimumloon en uitkeringen lossen de problemen beperkt op.

Welke knelpunten ervaren burgers die leven rond het sociaal minimum?

Zo'n één miljoen Nederlanders moeten rondkomen van een inkomen rond het sociaal minimum. Velen van hen kunnen het hoofd financieel niet boven water houden. Maar juist zij krijgen in de praktijk te maken met de meest complexe regelingen.

Afstemmingsproblemen in de keten

Burgers worden van het kastje naar de muur gestuurd en één laagdrempelig loket of aanspreekpunt ontbreekt.