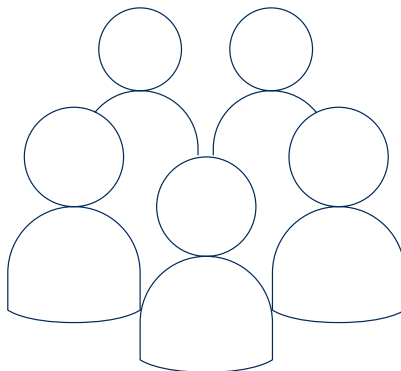


# Uitgangspunten Nationale ombudsman voor een behoorlijke invulling van de omgang met burgerinitiatieven

## Een constructieve houding

- Oplossingsgerichte houding
- Hulp en ondersteuning op maat
- Gepaste rolverdeling



## Optreden als één overheid

- Er is een duidelijk aanspreekpunt
- Burgerinitiatieven worden niet van het kastje naar de muur gestuurd
- De overheid spreekt met één mond

## Heldere en kenbare keuzes

- Actieve informatie over de mogelijkheden
- Helderheid over de mogelijkheden
- Helderheid over de voorwaarden